

## Erfolgskonzept Verbundstudium

Das Verbundstudium der Fachhochschulen Nordrhein-Westfalens ist ein speziell auf die Anforderungen von Berufstätigen ausgerichtetes Studienkonzept. Es bündelt die Kompetenzen leistungsstarker Fachhochschulen und bietet die intelligente Kombination von Studium und Berufspraxis. Dadurch wird ein anwendungsbezogenes Lernen gefördert und die Umsetzung von erworbenem Wissen im Berufsalltag ermöglicht. Gleichzeitig bringen die Studierenden ihre betrieblichen Erfahrungen zu praxisrelevanten Problemstellungen aktiv im Studium ein – so profitieren sowohl Studierende als auch Unternehmen durch das Verbundstudium.

### Vorteile

#### Für Studierende

**Ihre Berufstätigkeit bleibt erhalten**  
Sie studieren direkt an der Fachhochschule neben Ihrem Beruf.

#### Sie können Familie, Studium und Beruf verbinden

Die flexible Zeit- und Lerneinteilung im Selbststudium sowie die samstags stattfindenden Präsenzveranstaltungen machen die Vereinbarkeit von Familie, Studium und Beruf möglich.

#### Sie profitieren doppelt

Während des Studiums müssen Sie nicht auf Ihr gewohntes Gehalt verzichten – nach dem Abschluss eröffnen sich gute Karriere- und Verdienstperspektiven.

#### Sie qualifizieren sich praxisnah weiter

Das im Studium Erlernte können Sie direkt im Arbeitsalltag einsetzen.

#### Sie lernen von Mitstudierenden und Professoren/-innen

Kleine Lerngruppen ermöglichen den intensiven persönlichen Austausch untereinander – so ist eine optimale Betreuung möglich und es entstehen wertvolle Netzwerke für die Zukunft.

#### Für Unternehmen

**Sie können langfristiger planen**  
MitarbeiterInnen stehen dem Unternehmen während des Studiums als vollwertige Arbeitskraft zur Verfügung – der Führungsnachwuchs bildet sich gezielt weiter.

**Mitarbeiter/-innen sind motivierter**  
Die Erfahrungen zeigen, dass das Engagement von Verbundstudierenden sich positiv auf die Mitarbeit in der Unternehmen auswirkt.

#### Sie erhalten Know-how für den Arbeitsalltag

Ihr Unternehmen profitiert in der täglichen Praxis direkt vom Wissenszuwachs Ihrer MitarbeiterInnen.

#### Sie bekommen ein Studien-Gesamtpaket

Das Verbundstudium bietet zielgerichtete Weiterqualifizierung anstatt nicht aufeinander abgestimmte, einzelne Bildungsbausteine.

#### Qualifizierte Führungskräfte

Sie entwickeln frühzeitig kompetente Führungskräfte und binden diese an ihr Unternehmen.

## Bewerbung & Gebühren

Das Studium startet sowohl zum Wintersemester als auch zum Sommersemester. Ab Anfang Juni bzw. Anfang Dezember können Sie sich online auf der Internetseite der Fachhochschule unter [www.fh-bielefeld.de/studium/bewerbung](http://www.fh-bielefeld.de/studium/bewerbung) bewerben. Bewerbungsschluss ist der 15. Juli bzw. der 15.1. eines jeden Jahres.

### Studienvoraussetzungen

Zugangsvoraussetzung für diesen Studiengang ist ein erfolgreich abgeschlossenes wirtschaftsingenieurwissenschaftliches oder vergleichbares Bachelorstudium (210 credit points) mit einer Mindestnote von 3,0 und einschlägige berufspraktische Erfahrung nach Abschluss des Studiums von 12 Monaten.

Nähere Informationen zu den Zugangsvoraussetzungen für Bachelorabsolventen/-innen mit 180 Credit Points finden Sie unter: <https://www.fh-bielefeld.de/studiengaenge/wirtschaftsingenieurwesen-master-berufsbegleitend>

### Kosten

Die Teilnahmegebühr beträgt derzeit 1700 € pro Semester.

## Ihre Ansprechpartner/-Innen

### Allgemeine Studienberatung IfV-NRW

Andreas Dordel, Dipl. Soz.-Wiss.  
Anna Jäger, M.A. Erz.-Wiss.  
Anita Lensing, M.A. KoWi.  
Im Alten Holz 131, 58093 Hagen  
Tel. 02331/9330-909  
[studienberatung@ifv-nrw.de](mailto:studienberatung@ifv-nrw.de)  
[www.verbundstudium.de](http://www.verbundstudium.de)

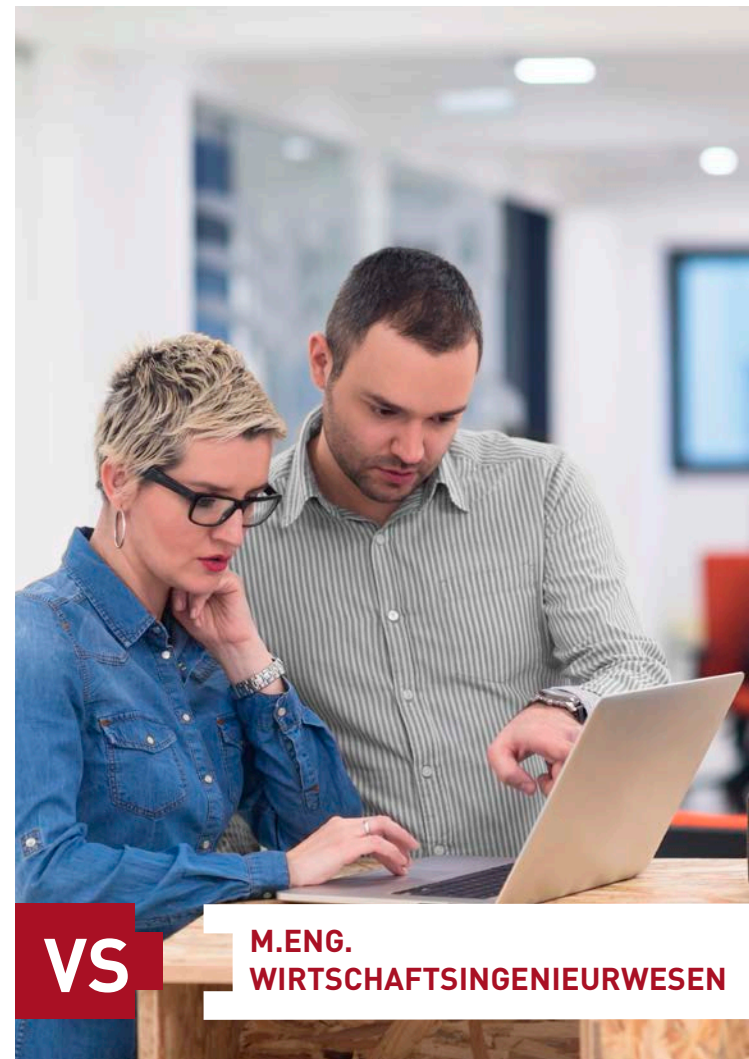
### Fachberatung

Fachhochschule Bielefeld  
Ilka Henschen, M. Sc.  
Tel. 05 21/10 67 03 87  
[info-verbundstudium@fh-bielefeld.de](mailto:info-verbundstudium@fh-bielefeld.de)

Weitere Informationen und Ansprechpartner zum Verbundstudiengang Wirtschaftsingenieurwesen (M. Eng.) finden Sie außerdem unter <https://www.verbundstudium.de/master/wirtschaftsingenieurwesen>

## VERBUNDSTUDIUM

Berufsbegleitend zum Hochschulabschluss



VS

M.ENG.  
WIRTSCHAFTSINGENIEURWESEN



Studienangebot der staatlichen Fachhochschulen in NRW

## Was heißt Verbundstudium?

### Verbund von Studium und Beruf oder Ausbildung

- Fördert ein anwendungsbezogenes Lernen
- Ermöglicht die Reflexion und Umsetzung des Gelernten im Berufsalltag
- Nutzt wertvolle Synergien zwischen Studium und Beruf

### Verbund von Selbststudium und Präsenzstudium

Eigenverantwortliches Lernen im Selbststudium nach freier Zeiteinteilung

- Lernen mit didaktisch aufbereiteten Lerneinheiten
- Lernen mit digitalen Lern- und Kommunikationsplattformen (online)
- Kooperatives Lernen in studentischen Lerngruppen

Aktives Lernen in regelmäßigen Präsenzveranstaltungen an der Hochschule

- Lernen in regional zusammengestellten Studiengruppen
- Vertiefung und praxisnahe Anwendung in Seminaren, Übungen und Praktika
- Begleitung der Lernprozesse durch praxiserfahrene Lehrende
- Regelmäßiger Austausch mit KommilitonInnen und Lehrenden

### Verbund der staatlichen Fachhochschulen in NRW

- Nutzung des wissenschaftlichen Know-hows in Forschung und Lehre
- Breites Angebot akkreditierter Bachelor- und Masterstudiengänge
- Kontinuierliche Verbesserung durch umfassendes Qualitätsmanagement

## Berufsbegleitend zum Master of Engineering Wirtschaftsingenieurwesen

Sie sind berufstätig und möchten parallel Ihren Masterabschluss absolvieren, um sich beruflich weiterzuentwickeln?

Im berufsbegleitenden Masterverbundstudiengang Wirtschaftsingenieurwesen können Sie sowohl Ihre technischen Fachkenntnisse weiterentwickeln, als auch die betriebswirtschaftlichen und organisatorischen Managementkompetenzen vertiefen. Ihren Studienverlaufsplan können Sie bereits im zweiten Semester mit der Wahl eines Studienschwerpunktes – Automatisierungstechnik, Produktionsmanagement oder Vertriebsmanagement – an Ihre persönlichen Interessen anpassen.

Der interdisziplinäre Ansatz des Studiums versetzt Sie als Studierende in die Lage, Wechselwirkungen zwischen den betrieblichen Funktionen und dem Unternehmensumfeld zu erkennen, zu bewerten und betriebswirtschaftlich begründete Führungsentscheidungen treffen zu können.

Das Studium wird von der FH Bielefeld am Studienort Gütersloh angeboten.

### Berufsfeld

Wirtschaftsingenieurinnen und Wirtschaftsingenieure werden überall dort benötigt, wo es um disziplinübergreifende Tätigkeiten an der Schnittstelle zwischen Technik und Betriebswirtschaft geht. Das Tätigkeitsspektrum reicht von Leitungsaufgaben in unterschiedlichen Funktionsbereichen bis hin zur Geschäftsführung in kleinen und mittleren Unternehmen.

### Einsatzgebiete

- Vertrieb
- Marketing
- Einkauf
- Controlling
- Projektmanagement
- Qualitätswesen

## Inhalte und Aufbau des Studiums

Semester	Module			
1	Controllinggestütztes Management	Technologie- und Innovationsmanagement	Product Lifecycle Management und System Engineering	Prozess- und Produktionstechnik
2	Unternehmensbewertung	Leadershipmanagement	Wahlpflichtmodul 1	Wahlpflichtmodul 2
3	Datenmanagement/ Big Data Analytics	Gewerblicher Rechtsschutz und Wettbewerbsrecht	Wahlpflichtmodul 3	
4	Masterarbeit und Kolloquium (mündliche Prüfung)			

### Schwerpunkt: Automatisierungstechnik

- Antriebssysteme und Antriebsregelungen
- Industrielle Bustechnik und Kommunikation
- Verteilte Automatisierungssysteme

### Schwerpunkt: Produktionsmanagement

- Simulation von Produktions- und Logistiksystemen
- Arbeitswissenschaft
- Supply Chain Management

### Schwerpunkt: Vertriebsmanagement

- Management von industriellen Leistungsbündeln
- Angewandte Marktforschung
- Verkaufs- und Verhandlungsführung

Näheres zu den Studieninhalten erfahren Sie unter [www.verbundstudium.de](http://www.verbundstudium.de) und in der Prüfungsordnung ([www.fh-bielefeld.de/pruefungsangelegenheiten/guetersloh](http://www.fh-bielefeld.de/pruefungsangelegenheiten/guetersloh)).

## Informationen rund um Organisation und Ablauf

### Studienorganisation

Das Studium des viersemestrigen Masterstudiengangs besteht zu ca. 30 % aus Präsenzveranstaltungen an der Hochschule und zu ca. 70 Prozent aus Selbststudienabschnitten. Die Studieninhalte, die in traditionellen Studiengängen Gegenstand von Vorlesungen sind, werden im Verbundstudium über didaktisch aufbereitete Selbststudienmaterialien (Lernbriefe) vermittelt. Darüber hinaus finden Übungen und Tutorien an der Fachhochschule in der Regel vierzehntäglich samstags statt. Gelernt wird in Gruppen von rund 25 Studierenden.

Zudem kann es an bis zu 5 Wochentagen pro Semester (auch als Blockveranstaltung möglich) Lehrveranstaltungen oder Prüfungstermine geben. Zusätzlich zu den Präsenzen wird der Austausch zwischen Studierenden und Lehrenden untereinander durch die internetgestützte Kommunikationsplattform ILIAS ergänzt.

Den Studienabschluss bilden die Masterarbeit und das Kolloquium (mündliche Prüfung).

### Info-Veranstaltungen

Einmal pro Semester findet an der Fachhochschule Bielefeld eine Informationsveranstaltung statt. Termine und Anmeldeöglichkeiten finden Sie im Internet unter [www.verbundstudium.de](http://www.verbundstudium.de)

